

*Изображение реверса и аверса монет*

1



*Краткое наименование монеты*

2

*Талисман  
Мишка-12*

*Описание реверса и аверса монет*

3

На реверсе монеты расположено рельефное изображение Белого Мишки - официального талисмана XXII Олимпийских зимних игр 2014 года в г. Сочи, слева имеются: в две строки надпись "СОЧИ" и дата "2014", под ними – пять олимпийских колец.

На аверсе расположено рельефное изображение Государственного герба Российской Федерации, имеются надписи: вверху в две строки "РОССИЙСКАЯ ФЕДЕРАЦИЯ", внизу номинал монеты - "3 РУБЛЯ" и год чеканки - "2012г.", обозначение металла по Периодической системе элементов Д.И. Менделеева, проба, товарный знак монетного двора и масса драгоценного металла в чистоте.

*Цена продажи (руб.)*

4

**1 900,00**

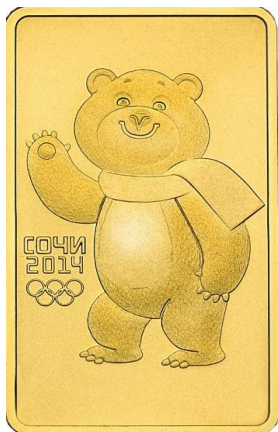


*Талисман  
Мишка-12*

На реверсе монеты расположено рельефное изображение Белого Мишки - официального талисмана XXII Олимпийских зимних игр 2014 года в г. Сочи, слева имеются: в две строки надпись "СОЧИ" и дата "2014", под ними – пять олимпийских колец.

На аверсе расположено рельефное изображение Государственного герба Российской Федерации, имеются надписи: вверху в две строки "РОССИЙСКАЯ ФЕДЕРАЦИЯ", внизу номинал монеты - "50 РУБЛЕЙ" и год чеканки - "2012г.", обозначение металла по Периодической системе элементов Д.И. Менделеева, проба, товарный знак монетного двора и масса драгоценного металла в чистоте.

**15 300,00**



*Талисман  
Мишка-12*

На реверсе монеты расположено рельефное изображение Белого Мишки - официального талисмана XXII Олимпийских зимних игр 2014 года в г. Сочи, слева имеются: в две строки надпись "СОЧИ" и дата "2014", под ними – пять олимпийских колец.

На аверсе расположено рельефное изображение Государственного герба Российской Федерации, имеются надписи: вверху в две строки "РОССИЙСКАЯ ФЕДЕРАЦИЯ", внизу номинал монеты - "100 РУБЛЕЙ" и год чеканки - "2012г.", обозначение металла по Периодической системе элементов Д.И. Менделеева, проба, товарный знак монетного двора и масса драгоценного металла в чистоте.

**30 100,00**



*ЛП. Леопард - 11*

На реверсе монеты расположено рельефное изображение Леопарда - официального талисмана XXII Олимпийских зимних игр 2014 года в г. Сочи, справа имеются: в две строки надпись "СОЧИ" и дата "2014", под ними – пять олимпийских колец.

На аверсе расположено рельефное изображение Государственного герба Российской Федерации, имеются надписи: вверху в две строки "РОССИЙСКАЯ ФЕДЕРАЦИЯ", внизу номинал монеты - "3 РУБЛЯ" и год чеканки - "2011г.", обозначение металла по Периодической системе элементов Д.И. Менделеева, проба, товарный знак монетного двора и масса драгоценного металла в чистоте.

**1 900,00**



*ЛП. Леопард - 11*

На реверсе монеты расположено рельефное изображение Леопарда - официального талисмана XXII Олимпийских зимних игр 2014 года в г. Сочи, справа имеются: в две строки надпись "СОЧИ" и дата "2014", под ними – пять олимпийских колец.

На аверсе расположено рельефное изображение Государственного герба Российской Федерации, имеются надписи: вверху в две строки "РОССИЙСКАЯ ФЕДЕРАЦИЯ", внизу номинал монеты - "50 РУБЛЕЙ" и год чеканки - "2011г.", обозначение металла по Периодической системе элементов Д.И. Менделеева, проба, товарный знак монетного двора и масса драгоценного металла в чистоте.

**15 300,00**



*Л. Леопард - 11*

На реверсе монеты расположено рельефное изображение Леопарда - официального талисмана XXII Олимпийских зимних игр 2014 года в г. Сочи, справа имеются: в две строки надпись "СОЧИ" и дата "2014", под ними – пять олимпийских колец.

На аверсе расположено рельефное изображение Государственного герба Российской Федерации, имеются надписи: вверху в две строки "РОССИЙСКАЯ ФЕДЕРАЦИЯ", внизу номинал монеты - "100 РУБЛЕЙ" и год чеканки - "2011 г", обозначение металла по Периодической системе элементов Д.И. Менделеева, проба, товарный знак монетного двора и масса драгоценного металла в чистоте.

**30 100,00**



*С. Скелетон - 14*

Реверс: в центральной части диска - рельефное изображение скелетониста и выполненной в цвете ветки самшита, слева имеются: в две строки надпись "СОЧИ" и дата "2014", под ними – пять олимпийских колец.

Аверс: в центре диска - рельефное изображение Государственного герба Российской Федерации, слева - обозначение вида металла и пробы сплава, справа - содержание металла в чистоте и товарный знак монетного двора, внизу у канта - горизонтальная надпись: "3 РУБЛЯ", под ней - дата: "2014 г."

**3 906,33**

*в том числе:*

3 600,00

(монета)

и

306,33

(футляр (в т.ч. НДС))



*Т. Трамплин - 14*

Реверс: в центральной части диска – рельефное изображение прыгуна на лыжах с трамплина, и выполненной в цвете ветки рододендрона, справа имеются: в две строки надпись "СОЧИ" и дата "2014", под ними – пять олимпийских колец.

Аверс: в центре диска - рельефное изображение Государственного герба Российской Федерации, слева - обозначение вида металла и пробы сплава, справа - содержание металла в чистоте и товарный знак монетного двора, внизу у канта - горизонтальная надпись: "3 РУБЛЯ", под ней - дата: "2014 г."

**3 906,33**

*в том числе:*

3 600,00

(монета)

и

306,33

(футляр (в т.ч. НДС))



*Сноуборд - 14*

Реверс: в центральной части диска – рельефное изображение сноубордиста и выполненной в цвете ветки лириодендрона (тюльпанное дерево), справа имеются: в две строки надпись "СОЧИ" и дата "2014", под ними – пять олимпийских колец.

Аверс: в центре диска - рельефное изображение Государственного герба Российской Федерации, слева - обозначение вида металла и пробы сплава, справа - содержание металла в чистоте и товарный знак монетного двора, внизу у канта - горизонтальная надпись: "3 РУБЛЯ", под ней - дата: "2014 г."

**3 906,33**  
в том числе:  
3 600,00  
(монета)  
и  
306,33  
(футляр (в т.ч. НДС))



*Фристайл - 14*

Реверс: в центральной части диска – рельефное изображение фристайлиста, и выполненной в цвете ветки олеандра, справа имеются: в две строки надпись "СОЧИ" и дата "2014", под ними – пять олимпийских колец.

Аверс: в центре диска - рельефное изображение Государственного герба Российской Федерации, слева - обозначение вида металла и пробы сплава, справа - содержание металла в чистоте и товарный знак монетного двора, внизу у канта - горизонтальная надпись: "3 РУБЛЯ", под ней - дата: "2014 г."

**3 906,33**  
в том числе:  
3 600,00  
(монета)  
и  
306,33  
(футляр (в т.ч. НДС))



*Биатлон – 14*

Реверс: в центральной части диска - рельефное изображение биатлониста на огневой позиции, справа от него в три строки - надпись: "СОЧИ", дата: "2014" и пять олимпийских колец, справа внизу, у канта - цветное изображение веточки и шишки пицундской сосны.

Аверс: в центре диска - рельефное изображение Государственного герба Российской Федерации, слева - обозначение вида металла и пробы сплава, справа - содержание металла в чистоте и товарный знак монетного двора, внизу у канта - горизонтальная надпись: "3 РУБЛЯ", под ней - дата: "2014 г."

**3 906,33**  
в том числе:  
3 600,00  
(монета)  
и  
306,33  
(футляр (в т.ч. НДС))



*Хоккей – 14*

Реверс: в центральной части диска - рельефное изображение хоккеиста, ведущего шайбу, справа от него в три строки - надпись: "СОЧИ", дата: "2014" и пять олимпийских колец, слева внизу, у канта - цветное изображение ветви пробкового дуба.

Аверс: в центре диска - рельефное изображение Государственного герба Российской Федерации, слева - обозначение вида металла и пробы сплава, справа - содержание металла в чистоте и товарный знак монетного двора, внизу у канта - горизонтальная надпись: "3 РУБЛЯ", под ней - дата: "2014 г."

**3 906,33**  
в том числе:  
3 600,00  
(монета)  
и  
306,33  
(футляр (в т.ч. НДС))



### *Фигурное – 14*

Реверс: в центральной части диска - рельефное изображение фигуристки на льду, справа от нее в три строки - надпись: "СОЧИ", дата: "2014" и пять олимпийских колец, справа внизу, у канта - цветное изображение соцветия подснежника Воронова.

Аверс: в центре диска - рельефное изображение Государственного герба Российской Федерации, слева - обозначение вида металла и пробы сплава, справа - содержание металла в чистоте и товарный знак монетного двора, внизу у канта - горизонтальная надпись: "3 РУБЛЯ", под ней - дата: "2014 г."

**3 906,33**

*в том числе:*

3 600,00

(монета)

и

306,33

(футляр (в т.ч. НДС))



### *Горнолыжный – 14*

Реверс: в центральной части диска - рельефное изображение лыжника, спускающегося по горной трассе, под ним в три строки - надпись: "СОЧИ", дата: "2014" и пять олимпийских колец, внизу справа, у канта - цветное изображение соцветия магнолии.

Аверс: в центре диска - рельефное изображение Государственного герба Российской Федерации, слева - обозначение вида металла и пробы сплава, справа - содержание металла в чистоте и товарный знак монетного двора, внизу у канта - горизонтальная надпись: "3 РУБЛЯ", под ней - дата: "2014 г."

**3 906,33**

*в том числе:*

3 600,00

(монета)

и

306,33

(футляр (в т.ч. НДС))



### *Керлинг – 14*

Реверс: в центральной части диска - рельефное изображение керлингистки, под ней в три строки - надпись: "СОЧИ", дата: "2014" и пять олимпийских колец, внизу слева, у канта - цветное изображение примулы весенней.

Аверс: в центре диска - рельефное изображение Государственного герба Российской Федерации, слева - обозначение вида металла и пробы сплава, справа - содержание металла в чистоте и товарный знак монетного двора, внизу у канта - горизонтальная надпись: "3 РУБЛЯ", под ней - дата: "2014 г."

**3 306,33**

*в том числе:*

3 000,00

(монета)

и

306,33

(футляр (в т.ч. НДС))



*Двоеборье – 14*

Реверс: в центральной части диска - рельефное изображение двух лыжников, также, в три строки - надпись: "СОЧИ", дата: "2014" и пять олимпийских колец, внизу слева, у канта - цветное изображение морозника кавказского.

Аверс: в центре диска - рельефное изображение Государственного герба Российской Федерации, слева - обозначение вида металла и пробы сплава, справа - содержание металла в чистоте и товарный знак монетного двора, внизу у канта - горизонтальная надпись: "3 РУБЛЯ", под ней - дата: "2014 г."

**3 306,33**

*в том числе:*

3 000,00

(монета)

и

306,33

(футляр (в т.ч. НДС))



*Коньки – 14*

Реверс: в центральной части диска - рельефное изображение конькобежца, под ним в три строки - надпись: "СОЧИ", дата: "2014" и пять олимпийских колец, внизу слева, у канта - цветное изображение тиса ягодного.

Аверс: в центре диска - рельефное изображение Государственного герба Российской Федерации, слева - обозначение вида металла и пробы сплава, справа - содержание металла в чистоте и товарный знак монетного двора, внизу у канта - горизонтальная надпись: "3 РУБЛЯ", под ней - дата: "2014 г."

**3 306,33**

*в том числе:*

3 000,00

(монета)

и

306,33

(футляр (в т.ч. НДС))



*Санный – 14*

Реверс: в центральной части диска - рельефное изображение саночника, справа в три строки - надпись: "СОЧИ", дата: "2014" и пять олимпийских колец, внизу слева, у канта - цветное изображение иглицы колхидской.

Аверс: в центре диска - рельефное изображение Государственного герба Российской Федерации, слева - обозначение вида металла и пробы сплава, справа - содержание металла в чистоте и товарный знак монетного двора, внизу у канта - горизонтальная надпись: "3 РУБЛЯ", под ней - дата: "2014 г."

**3 306,33**

*в том числе:*

3 000,00

(монета)

и

306,33

(футляр (в т.ч. НДС))



*Бобслей – 14*

Реверс: в центральной части диска - рельефное изображение двух бобслеистов, слева в три строки - надпись: "СОЧИ", дата: "2014" и пять олимпийских колец, внизу слева, у канта - цветное изображение шафрана Шарояна.

Аверс: в центре диска - рельефное изображение Государственного герба Российской Федерации, слева - обозначение вида металла и пробы сплава, справа - содержание металла в чистоте и товарный знак монетного двора, внизу у канта - горизонтальная надпись: "3 РУБЛЯ", под ней - дата: "2014 г."

**3 306,33**

*в том числе:*

3 000,00

(монета)

и

306,33

(футляр (в т.ч. НДС))



*Лыжные гонки – 14*

Реверс: в центральной части диска - рельефное изображение лыжника, слева в три строки - надпись: "СОЧИ", дата: "2014" и пять олимпийских колец, внизу слева, у канта - цветное изображение лотоса.

Аверс: в центре диска - рельефное изображение Государственного герба Российской Федерации, слева - обозначение вида металла и пробы сплава, справа - содержание металла в чистоте и товарный знак монетного двора, внизу у канта - горизонтальная надпись: "3 РУБЛЯ", под ней - дата: "2014 г."

**3 306,33**

в том числе:

3 000,00

(монета)

и

306,33

(футляр (в т.ч. НДС))



*Шорт трек – 14*

Реверс: в центральной части диска - рельефное изображение конькобежца в стиле "шорт-трек", внизу в три строки - надпись: "СОЧИ", дата: "2014" и пять олимпийских колец, внизу слева, у канта - цветное изображение колокольчика Отрана.

Аверс: в центре диска - рельефное изображение Государственного герба Российской Федерации, слева - обозначение вида металла и пробы сплава, справа - содержание металла в чистоте и товарный знак монетного двора, внизу у канта - горизонтальная надпись: "3 РУБЛЯ", под ней - дата: "2014 г."

**3 306,33**

в том числе:

3 000,00

(монета)

и

306,33

(футляр (в т.ч. НДС))



*Следж-хоккей – 14*

Реверс: в центральной части диска - рельефное изображение следж хоккеиста, внизу в три строки - надпись: "СОЧИ", дата: "2014" и пять олимпийских колец, внизу справа, у канта - цветное изображение кандыка кавказского.

Аверс: в центре диска - рельефное изображение Государственного герба Российской Федерации, слева - обозначение вида металла и пробы сплава, справа - содержание металла в чистоте и товарный знак монетного двора, внизу у канта - горизонтальная надпись: "3 РУБЛЯ", под ней - дата: "2014 г."

**3 306,33**

в том числе:

3 000,00

(монета)

и

306,33

(футляр (в т.ч. НДС))



*Горка – 14*

Реверс: на матовом диске изображения людей: в центре - катающихся с ледяной горки, справа – играющих в мяч, слева - катающихся на коньках и прогулочных санях, в верхней части имеются: в две строки надпись "СОЧИ" и дата "2014", под ними – пять олимпийских колец.

**67 506,32**

*в том числе:*

65 000,00

(монета)

и

2506,32

(футляр (в т.ч. НДС))

Аверс: в центре диска - рельефное изображение Государственного герба Российской Федерации, слева - обозначение вида металла и пробы сплава, справа - содержание металла в чистоте и товарный знак монетного двора, внизу у канта - горизонтальная надпись: "100 РУБЛЕЙ", под ней - дата: "2014 г.".



*Городок – 14*

Реверс: на матовом диске изображения людей: справа - штурмующих снежный городок, в центре – гуляющих, внизу справа - играющих в снежки, внизу слева – купающихся в ледяной проруби и слева - собачей упряжки с возницей, слева имеются: в две строки надпись "СОЧИ" и дата "2014", под ними – пять олимпийских колец.

**67 506,32**

*в том числе:*

65 000,00

(монета)

и

2506,32

(футляр (в т.ч. НДС))

Аверс: в центре диска - рельефное изображение Государственного герба Российской Федерации, слева - обозначение вида металла и пробы сплава, справа - содержание металла в чистоте и товарный знак монетного двора, внизу у канта - горизонтальная надпись: "100 РУБЛЕЙ", под ней - дата: "2014 г.".



*Столб – 14*

Реверс: на матовом диске - в правой части масляничный столб, в центре группы людей, слева мужика и медведя, вверху кулачных бойцов, внизу русской тройки, слева имеются: в две строки надпись "СОЧИ" и дата "2014", под ними – пять олимпийских колец.

**77 506,32**

*в том числе:*

75 000,00

(монета)

и

2506,32

(футляр (в т.ч. НДС))

Аверс: в центре диска - рельефное изображение Государственного герба Российской Федерации, слева - обозначение вида металла и пробы сплава, справа - содержание металла в чистоте и товарный знак монетного двора, внизу у канта - горизонтальная надпись: "100 РУБЛЕЙ", под ней - дата: "2014 г.".



*Котел - 14*

Реверс: на матовом диске монеты, в нижней правой части - фигуры четырех мужчин с клюшками в руках, играющих в старинную русскую народную игру "Котел", вверху у канта - карусель в виде Т-образного ворота с привязанными к нему двумя санками с детьми, приводимая во вращательное движение тремя мужчинами, между игроками и каруселью - группа мужчин, женщин и детей, наблюдающих за ними, слева - фигура мужчины, сидящего у лунки на льду и держащего в руках крупную рыбу, внизу у канта - группа людей в зимних одеждах, среди них - продавец газет, слева у канта - надпись "СОЧИ 2014", под ней - пять олимпийских колец.

**77 506,32**

*в том числе:*

75 000,00

(монета)

и

2506,32

(футляр (в т.ч. НДС))



*Спорт-  
сооружения - 14*

Аверс: в центре диска - рельефное изображение Государственного герба Российской Федерации, слева - обозначение вида металла и пробы сплава, справа - содержание металла в чистоте и товарный знак монетного двора, внизу у канта - горизонтальная надпись: "100 РУБЛЕЙ", под ней - дата: "2014 г."

Реверс: на матовом диске – изображения спортивных сооружений Сочи: сверху – Комплекса трамплинов "Русские горки", слева - Крытого конькобежного центра "Адлер-Арена", Керлингвого центра "Ледяной Куб", Большого ледового дворца "Большой", справа – Дворца зимнего спорта "Айсберг", Олимпийского стадиона "Фишт", Ледовой арены "Шайба", достопримечательностей Сочи: слева - смотровой башни на горе Ахун в Адлере, справа - беседки в парке "Дендрарий" и внизу - здания Морского порта, в центре имеются: в две строки надпись "СОЧИ" и дата "2014", под ними – пять олимпийских колец.

**184 177,20**

*в том числе:*

180 000,00

(монета)

и

4 177,20

(футляр (в т.ч. НДС))

Аверс: в центре диска - рельефное изображение Государственного герба Российской Федерации, слева - обозначение вида металла и пробы сплава, справа - содержание металла в чистоте и товарный знак монетного двора, внизу у канта - горизонтальная надпись: "200 РУБЛЕЙ", под ней - дата: "2014 г."



*Прыжки на  
лыжах - 14*

Реверс: в центре матового диска - рельефное изображение участника соревнования по прыжкам на лыжах с трамплина - виду спорта, включенному в программу первых Олимпийских зимних игр, внизу имеются: пять олимпийских колец, под ними надпись "СОЧИ" и дата "2014".

**17 506,33**

*в том числе:*

17 200,00

(монета)

и

306,33

(футляр (в т.ч. НДС))

Аверс: в центре диска - рельефное изображение Государственного герба Российской Федерации, слева - обозначение вида металла и пробы сплава, справа - содержание металла в чистоте и товарный знак монетного двора, внизу у канта - горизонтальная надпись: "50 РУБЛЕЙ", под ней - дата: "2014 г."



*Хоккей - 14*

Реверс: в центре матового диска - рельефное изображение участников соревнования по хоккею – виду спорта, включенному в программу первых Олимпийских зимних игр, внизу имеются: пять олимпийских колец, под ними надпись "СОЧИ" и дата "2014".

**17 506,33**

*в том числе:*

17 200,00

(монета)

и

306,33

(футляр (в т.ч. НДС))

Аверс: в центре диска - рельефное изображение Государственного герба Российской Федерации, слева - обозначение вида металла и пробы сплава, справа - содержание металла в чистоте и товарный знак монетного двора, внизу у канта - горизонтальная надпись: "50 РУБЛЕЙ", под ней - дата: "2014 г."



*Фигурное – 14*

Реверс: в центре матового диска - рельефное изображение участника соревнования по фигурному катанию – виду спорта, включенному в программу первых Олимпийских зимних игр, внизу имеются: пять олимпийских колец, под ними надпись "СОЧИ" и дата "2014".

Аверс: в центре диска - рельефное изображение Государственного герба Российской Федерации, слева - обозначение вида металла и пробы сплава, справа - содержание металла в чистоте и товарный знак монетного двора, внизу у канта - горизонтальная надпись: "50 РУБЛЕЙ", под ней - дата: "2014 г.".

**17 506,33**

*в том числе:*

17 200,00

(монета)

*и*

306,33

(футляр (в т.ч. НДС))



*Биатлон – 14*

Реверс: в центре матового диска - рельефное изображение участника соревнования по биатлону – виду спорта, включенному в программу первых Олимпийских зимних игр, внизу имеются: пять олимпийских колец, под ними надпись "СОЧИ" и дата "2014".

Аверс: в центре диска - рельефное изображение Государственного герба Российской Федерации, слева - обозначение вида металла и пробы сплава, справа - содержание металла в чистоте и товарный знак монетного двора, внизу у канта - горизонтальная надпись: "50 РУБЛЕЙ", под ней - дата: "2014 г.".

**17 506,33**

*в том числе:*

17 200,00

(монета)

*и*

306,33

(футляр (в т.ч. НДС))



*Конькобежный – 14*

Реверс: в центре матового диска - рельефное изображение участника соревнования по конькобежному спорту – виду спорта, включенному в программу первых Олимпийских зимних игр, внизу имеются: пять олимпийских колец, под ними надпись "СОЧИ" и дата "2014".

Аверс: в центре диска - рельефное изображение Государственного герба Российской Федерации, слева - обозначение вида металла и пробы сплава, справа - содержание металла в чистоте и товарный знак монетного двора, внизу у канта - горизонтальная надпись: "50 РУБЛЕЙ", под ней - дата: "2014 г.".

**20 006,33**

*в том числе:*

19 700,00

(монета)

*и*

306,33

(футляр (в т.ч. НДС))



*Лыжный – 14*

Реверс: в центре матового диска - рельефное изображение участника соревнования по лыжному спорту – виду спорта, включенному в программу первых Олимпийских зимних игр, внизу имеются: пять олимпийских колец, под ними надпись "СОЧИ" и дата "2014".

Аверс: в центре диска - рельефное изображение Государственного герба Российской Федерации, слева - обозначение вида металла и пробы сплава, справа - содержание металла в чистоте и товарный знак монетного двора, внизу у канта - горизонтальная надпись: "50 РУБЛЕЙ", под ней - дата: "2014 г.".

**20 006,33**

*в том числе:*

19 700,00

(монета)

*и*

306,33

(футляр (в т.ч. НДС))



*Керлинг – 14*

Реверс: в центре матового диска - два спортсмена на ледовой площадке, рядом с ними - четыре камня (биты), один из спортсменов трет щёткой лед перед камнем, второй стоит с щёткой в руке, на втором плане - заснеженные горы, у подножия которых справа и слева - несколько хвойных деревьев; внизу - пять олимпийских колец, под ними вдоль канта - надпись, выполненная в технике "пруф": "СОЧИ 2014".

Аверс: в центре диска - рельефное изображение Государственного герба Российской Федерации, слева - обозначение вида металла и пробы сплава, справа - содержание металла в чистоте и товарный знак монетного двора, внизу у канта - горизонтальная надпись: "50 РУБЛЕЙ", под ней - дата: "2014 г.".

**20 006,33**

в том числе:  
19 700,00  
(монета)

и

306,33

(футляр (в т.ч.  
НДС))



*Бобслей – 14*

Реверс: в центре матового диска - рельефное изображение четырех спортсменов, спускающихся на санях-бобах по трассе, обрамленной с обеих сторон снежными сугробами. На втором плане сверху - далекие горы, внизу - пять олимпийских колец, под ними вдоль канта - надпись, выполненная в технике "пруф": "СОЧИ 2014".

Аверс: в центре диска - рельефное изображение Государственного герба Российской Федерации, слева - обозначение вида металла и пробы сплава, справа - содержание металла в чистоте и товарный знак монетного двора, внизу у канта - горизонтальная надпись: "50 РУБЛЕЙ", под ней - дата: "2014 г.".

**20 006,33**

в том числе:  
19 700,00  
(монета)

и

306,33

(футляр (в т.ч.  
НДС))



*Фауна – 14*

Реверс: в правой части диска – рельефное изображение античной богини Фауны, животных, обитающих в кавказско-черноморском регионе, и хоккеиста на фоне гор, справа имеются: в две строки надпись "СОЧИ" и дата "2014", под ними – пять олимпийских колец.

Аверс: в центре диска - рельефное изображение Государственного герба Российской Федерации, слева - обозначение вида металла и пробы сплава, справа - содержание металла в чистоте и товарный знак монетного двора, внизу у канта - горизонтальная надпись: "1000 РУБЛЕЙ", под ней - дата: "2014 г.".

**430 737,97**

в том числе:  
430 000,00  
(монета)

и

737,97

(футляр (в т.ч.  
НДС))



*Флора – 14*

Реверс: в левой части диска - рельефное аллегорическое изображение богини Флоры, справа на зеркальном поле - фигуристка, исполняющая круговые движения на льду, под ней в три строки - надпись: "СОЧИ", дата: "2014" и пять олимпийских колец.

Аверс: в центре диска - рельефное изображение Государственного герба Российской Федерации, слева - обозначение вида металла и пробы сплава, справа - содержание металла в чистоте и товарный знак монетного двора, внизу у канта - горизонтальная надпись: "1000 РУБЛЕЙ", под ней - дата: "2014 г.".

**430 737,97**

в том числе:  
430 000,00  
(монета)

и

737,97

(футляр (в т.ч.  
НДС))



*Прометей – 14*



*Мацеста – 14*



*Олимпийское движение – 14*

Реверс: в центральной части матового диска – рельефное изображение античного героя Прометея с факелом и представителей семи видов спорта, внизу имеются: в две строки надпись "СОЧИ" и дата "2014", под ними – пять олимпийских колец.

Аверс: в центре диска - рельефное изображение Государственного герба Российской Федерации, слева - обозначение вида металла и пробы сплава, справа - содержание металла в чистоте и товарный знак монетного двора, внизу у канта - горизонтальная надпись: "10000 РУБЛЕЙ", под ней - дата: "2014 г."

**2 404 455,68**

*в том числе:*

2 400 000,00

*(монета)*

*и*

4 455,68

*(футляр (в т.ч.*

*НДС))*

Реверс: в центральной части матового диска – рельефное изображение девушки-горянки Мацесты с кувшином и представителей семи видов спорта, внизу имеются: в две строки надпись "СОЧИ" и дата "2014", под ними – пять олимпийских колец.

Аверс: в центре диска - рельефное изображение Государственного герба Российской Федерации, слева - обозначение вида металла и пробы сплава, справа - содержание металла в чистоте и товарный знак монетного двора, внизу у канта - горизонтальная надпись: "10000 РУБЛЕЙ", под ней - дата: "2014 г."

**2 404 455,68**

*в том числе:*

2 400 000,00

*(монета)*

*и*

4 455,68

*(футляр (в т.ч.*

*НДС))*

Реверс: в верхней части – стилизованные изображения представителей зимних видов спорта на фоне гор, в нижней части – представителей летних видов спорта на фоне спортивных сооружений в Москве, слева – Московского Кремля и эмблемы XXII Олимпийских игр в Москве 1980 года, имеются: в центре - римские цифры "XXII", справа - в две строки надпись "СОЧИ" и дата "2014", под ними – пять олимпийских колец.

Аверс: в центре диска - рельефное изображение Государственного герба Российской Федерации, слева - обозначение вида металла и пробы сплава, справа - содержание металла в чистоте и товарный знак монетного двора, внизу у канта - горизонтальная надпись: "25000 РУБЛЕЙ", под ней - дата: "2014 г."

**7 404 594,92**

*в том числе:*

7 400 000,00

*(монета)*

*и*

4 594,92

*(футляр (в т.ч.*

*НДС))*